

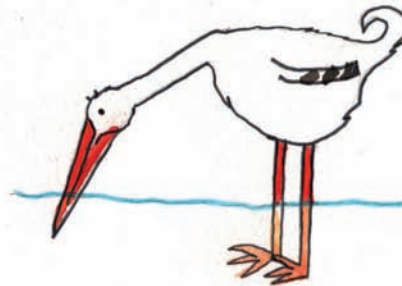


ELSEVIER

Arbeitsblatt Abb. 3.15

Welches Tier ist es?

a einfache Tierrätsel





Arbeitsblatt Abb. 3.15 (Forts.)

Welches Tier ist es?

a einfache Tierrätsel

Steigende Anzahl von Informationen:

- Das Tier kann fliegen, ist weiß und hat lange Beine (Storch).
- Das Tier kann fliegen und ist ganz schwarz (Fledermaus).
- Das Tier kriecht, hat ein Haus und 2 Fühler (Schnecke).
- Das Tier hat einen Schnabel, kleine Ohren und ist braun (Eule).

Negation:

- Das Tier kann nicht wiehern. Das Tier gibt keine Milch. Das Tier kann knurren (Hund).
- Das Tier kann nicht fliegen. Das Tier hat keine Federn. Weiß ist das Tier nicht. Das Tier kann quaken (Frosch).
- Das Tier kann nicht fliegen. Das Tier hat keine Federn. Das Tier hat lange Ohren (Hase).
- Das Tier hat keine Beine (Schnecke).

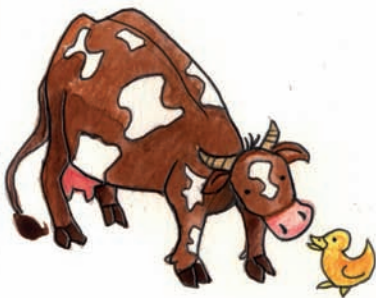
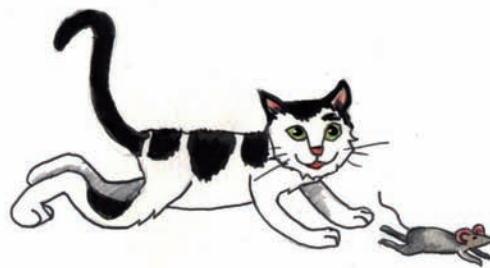
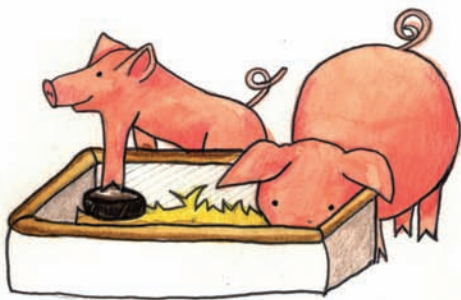


ELSEVIER

Arbeitsblatt Abb. 3.15 (Forts.)

Welches Tier ist es?

b komplexe Tierrätsel





Arbeitsblatt Abb. 3.15 (Forts.)

Welches Tier ist es?

b komplexe Tierrätsel

Passiv:

- Das Tier wird von der Katze gejagt (Maus).
- Das Tier wird vom Bauern gemolken (Kuh).
- Das Tier wird von der Kuh berührt/geküsst (Ente).

Negationen:

- Das Tier ist nicht allein. Das Tier hat keine Flügel. Das Tier hat keine Hörner.
Das Tier frisst Gras. Das Tier ist weiß (Schaf).
- Das Tier ist weiß, hat Federn und kein Ei gelegt (Gans).
- Das Tier hat keine 4 Beine und beugt den Kopf zum Boden/nach unten (Henne).