

Bild 1: Grundszenario

Man sieht eine Wiese mit Bäumen im Hintergrund. Mitten auf der Wiese ist ein Loch zu sehen.

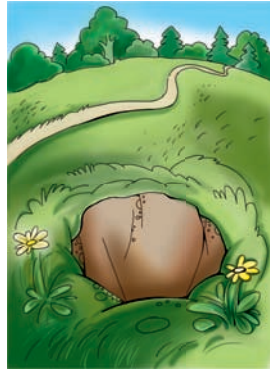


Bild 2: Erweitertes Grundszenario:

Eine Maus sitzt vor dem Loch und schaut hinein.

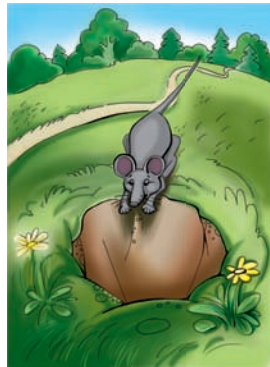


Bild 3: Erweitertes Grundszenario:

Man sieht einen Mäuseschwanz aus dem Loch ragen.
Ein Hase kommt und schaut hinein.





ELSEVIER

Arbeitsblatt Abb. 3.38 (Forts.)

Sinn-Zeba: Bildergeschichte

Bild 4: Erweitertes Grundscenario:

Man sieht Hasenohren und einen Mäuseschwanz aus dem Loch ragen.
Ein Schaf kommt und schaut hinein.



Bild 5: Erweitertes Grundscenario:

Man sieht Hasenohren, einen Mäuseschwanz und Schafohren aus dem Loch ragen. Eine Schnecke kommt und schaut hinein.



Bild 6: Erweitertes Grundscenario:

Man sieht Hasenohren, einen Mäuseschwanz, Schafohren und die Fühler einer Schnecke aus dem Loch ragen. Eine Katze kommt und schaut hinein.





ELSEVIER

Arbeitsblatt Abb. 3.38 (Forts.)

Sinn-Zeba: Bildergeschichte

Bild 7: Erweitertes Grundscenario:

Man sieht Hasenohren, einen Mäuseschwanz, Schafohren und die Fühler einer Schnecke aus dem Loch ragen. Die Katze hat einen Ast und hält ihn in das Loch.



Bild 8: Erweitertes Grundscenario:

Man sieht Hasenohren, einen Mäuseschwanz und Schafohren aus dem Loch ragen. Die Katze hat einen Ast und hält ihn in das Loch. Die Schnecke kriecht an dem Ast entlang und aus dem Loch heraus.



Bild 9: Erweitertes Grundscenario:

Man sieht Hasenohren und einen Mäuseschwanz aus dem Loch ragen. Die Schnecke sitzt neben dem Loch auf der Wiese. Die Katze hat einen Ast und hält ihn in das Loch. Das Schaf hält sich an dem Ast fest und kommt aus dem Loch heraus.





ELSEVIER

Arbeitsblatt Abb. 3.38 (Forts.)

Sinn-Zeba: Bildergeschichte

Bild 10: Erweitertes Grundscenario:

Man sieht einen Mäuseschwanz aus dem Loch ragen.

Die Schnecke und das Schaf sitzen neben dem Loch auf der Wiese. Die Katze hat einen Ast und hält ihn in das Loch. Der Hase hält sich an dem Ast fest und kommt aus dem Loch heraus.



Bild 11: Erweitertes Grundscenario:

Die Schnecke, das Schaf und der Hase sitzen neben dem Loch auf der

Wiese. Die Katze hat einen Ast und hält ihn in das Loch. Die Maus krabbelt auf das Ende des Astes, die Katze streckt ihre Pfote der Maus entgegen.



Bild 12: Erweitertes Grundscenario:

Die Schnecke, das Schaf und der Hase sitzen neben dem Loch auf der

Wiese. Die Katze hat einen Ast und hält ihn in das Loch. Die Maus krabbelt wieder in das Loch zurück.





Arbeitsblatt Abb. 3.38 (Forts.)

Sinn-Zeba: Bildergeschichte

Hypothesen aufstellen

Die Bildergeschichte eignet sich besonders gut, um Hypothesen über den weiteren Verlauf aufzustellen. Dabei kann nach jedem Bild überlegt werden, wie die Geschichte weitergehen könnte. Da immer wiederkehrende Abläufe in der Geschichte ersichtlich sind, fällt es hier besonders leicht, Hypothesen zu bilden.

Zusammenfassen/Fragen stellen/Geschichtenstruktur

Da bei der Bildergeschichte keine Vorgabe eines Textes besteht, können die Kinder anhand der Bilder die Geschichte selbst verbalisieren. Dabei kann die Erzählung auch anhand der Geschichtenstruktur erarbeitet werden. Während des Erzählprozesses können im gemeinsamen Dialog verschiedene Fragen generiert werden, sodass der Therapeut hier auch gut eine Vorbildrolle übernehmen kann.

Mögliche Fragen, die während des Erzählvorgangs generiert werden können:

- Warum schaut die Maus/der Hase/das Schaf/die Schnecke/die Katze in das Loch?
- Warum sitzen die Maus/der Hase/das Schaf/die Schnecke im Loch?
- Warum fällt die Katze nicht ins Loch?
- Warum holt die Katze einen Ast?
- Warum krabbelt die Maus wieder in das Loch zurück?



ELSEVIER

Arbeitsblatt Abb. 3.40

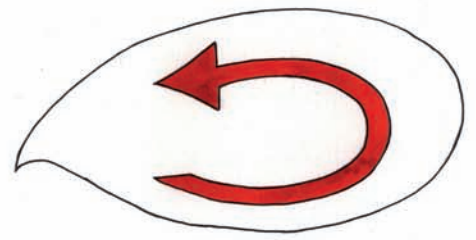
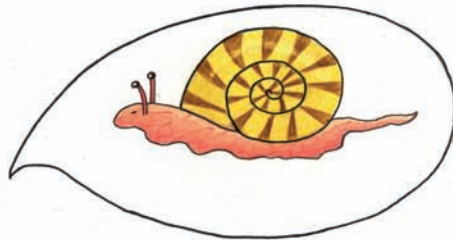
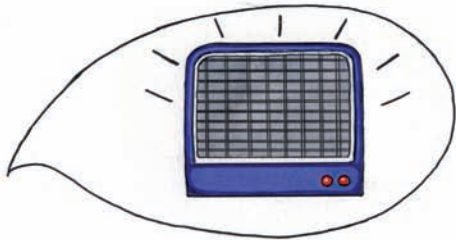
Piktogramme

Wissen – unsicher sein – Nichtwissen



Arbeitsblatt Abb. 3.41

Piktogramme für zu leise, zu schnelle und unverständliche Äußerungen
lauter, langsamer, nochmal

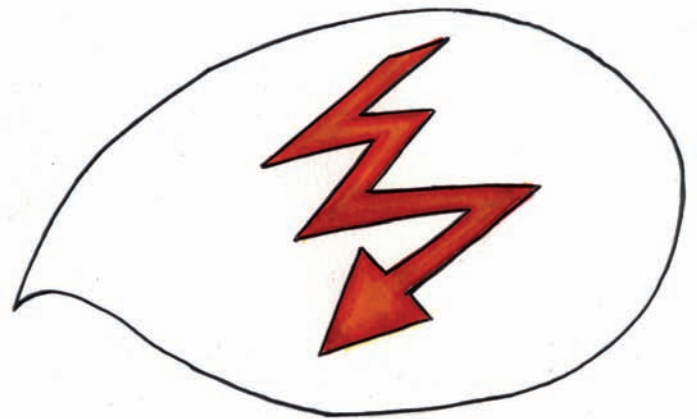
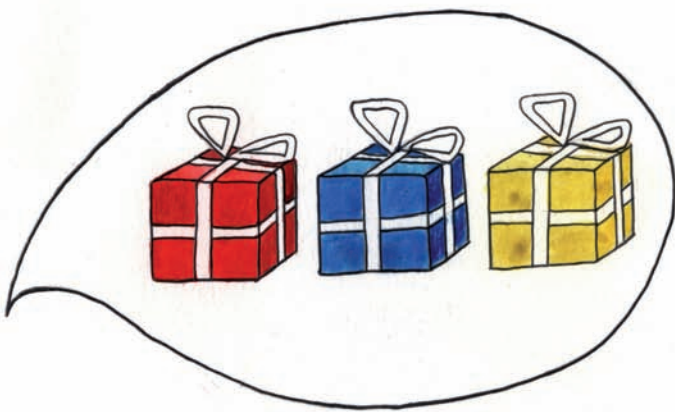




ELSEVIER

Arbeitsblatt Abb. 3.42

Piktogramme für mehrdeutige und nicht mögliche
bzw. „komische“ Äußerungen
welcher, geht nicht





ELSEVIER

Arbeitsblatt Abb. 3.43

Piktogramme für unbekanntes Wort und zu komplexe Äußerungen einfacher/in Teilen, was heißt

